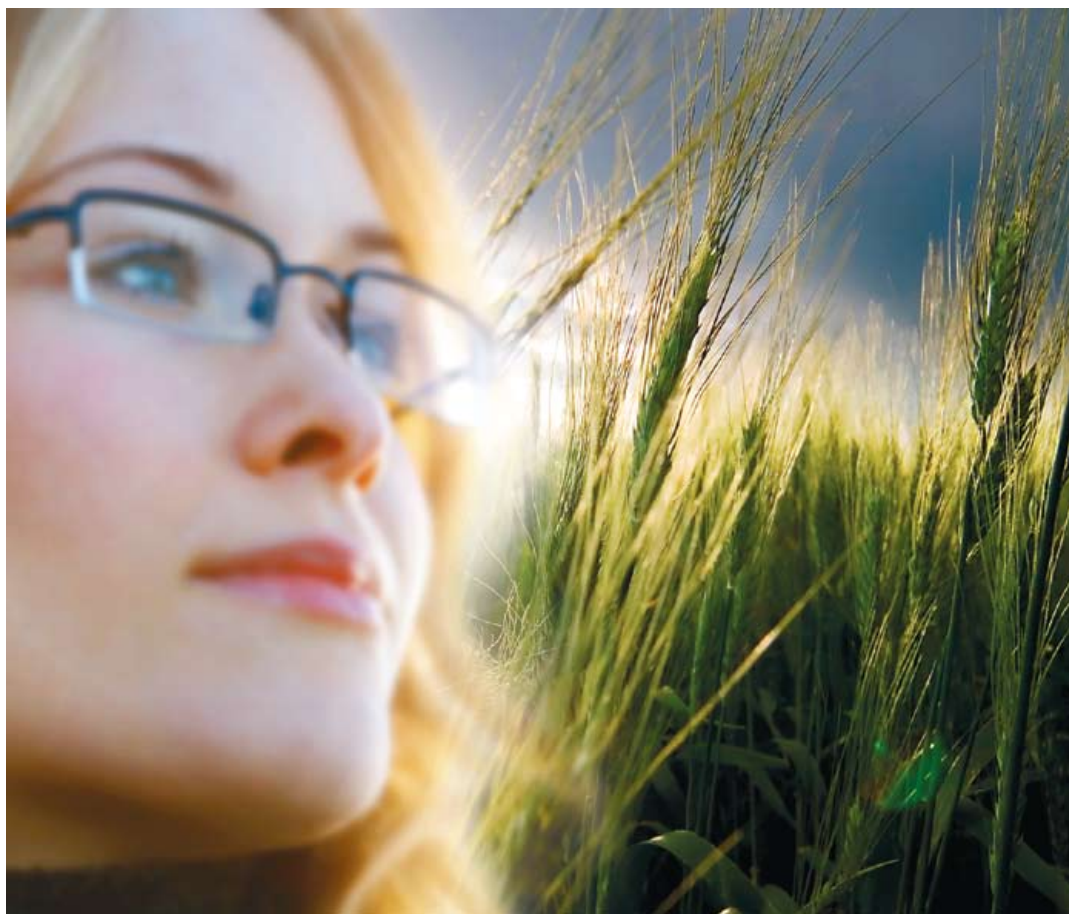


# Grønt arbeid

Arbeidstrening på gård  
for personer med psykiske lidelser



**Grønt arbeid** er ett av mange arbeidstreningstiltak i regi av NAV – Vilje Viser Vei. Tiltaket tilbyr mennesker med psykiske lidelser muligheter for allsidig arbeidstrening på gårdsbruk.

## Gården som mulighet

Grønt arbeid er et arbeidsrettet tilbud i regi av NAV – Vilje Viser Vei – som tar utgangspunkt i gårdens ressurser.

Tilbudet innbefatter blant annet:

- praktisk og variert arbeidserfaring
- personlig utvikling gjennom arbeid med dyr og planter
- fysisk helsefremmende aktivitet

Mange deltagere har vært lenge ute av arbeidslivet. Arbeid på gård gir gode erfaringer med å komme i virksomhet igjen. Tiltaket bidrar til en ny start og avklaring av muligheter.

### Organisering av tiltaket

I løpet av prosjektperioden har Vilje Viser Vei satset på å utvikle et spekter av gode tilbud til personer med psykiske lidelser. Grønt arbeid er ett av disse tilbudene. I 2008 kan Vilje Viser Vei tilby om lag 60 tiltaksplasser innenfor Grønt arbeid fordelt på de fleste av landets fylker. Intensjonen er å satse på kvalitet slik at det eksisterende tilbudet kan videreutvikles.

*Gårdsbrukeren kan selv ha en sentral plass som arbeidsleder eller praksislærer.*

### Et tilbud basert på gårdens ressurser

De fleste aktuelle gårdene har relativt allsidig gårdsdrift, med husdyrproduksjon, skogdrift, korn, frukt og grønnsaker. Slik spenner innholdet i tilbudene vidt – fra stell og tilsyn med dyr, til arbeid på åker, i hage og i skog. Gårdsdriften kan også være basert på annen næringsvirksomhet som gårdsbutikk/kafé, videreforedling av naturprodukter og grønne tjenester. Arbeidsoppgavene som tilbys skal oppleves meningsfulle, samtidig som at arbeidssituasjonen må kunne tilpasses den enkelte brukers individuelle behov og funksjonsevne.



# Grønt arbeid i praksis

Grønt arbeid er arbeidstreningstiltak som løper gjennom en avtalt periode. Tiltakene baserer seg i hovedsak på et samarbeid mellom NAV gårdbruker og en arbeidsmarkedsbedrift. Faglig ansvar, kvalitetssikring og øvrige rammer skal være regulert i kravspesifikasjoner og samarbeidsavtaler.

## Den menneskelige side

Erfaringsmessig er det mange mennesker med psykiske lidelser som har opplevd positive og avgjørende endringer i sine liv

etter å ha gjennomført et slikt tilbud. Målsettingen er at arbeidstreningen skal kunne bidra til at deltakerne på sikt går over i ordinært arbeide helt eller delvis.

## Mer informasjon

I rapporten "Du må så før du høster" – som kan lastes ned fra [nav.no/psykiskhelse](http://nav.no/psykiskhelse) – finner du en gjennomgang av erfaringer med tiltaksplasser på gård, inspirasjon til å tenke gårdsbruk som mulighet og informasjon om hvordan man lokalt kan ta i bruk denne type tiltak.

## To hovedmodeller for samarbeid

- 1) Gården er underleverandør av kommunal eller privat tiltaksarrangør (arbeidsmarkedsbedrift)
- 2) Gården er selvstendig tiltaksarrangør med direkte avtale med NAV

NAV tar stilling til valg av samarbeidsmodell.

# Vi gir mennesker muligheter

---



Grønt arbeid er et arbeidsmarkedstiltak i regi av Vilje Viser Vei – NAV.

Vilje Viser Vei, satsingen på arbeid og psykisk helse i NAV, skal gjennom kartlegging, utvikling og ved å ta i bruk god metodikk bidra til at personer med psykiske lidelser kan få benyttet sin arbeidsevne helt eller delvis. Vilje Viser Vei finansieres over Opptappingsplanen og videreføres gjennom Nasjonal strategiplan for arbeid og psykisk helse (2007-2012).

For mer informasjon se  
[www.nav.no/psykiskhelse](http://www.nav.no/psykiskhelse)